



ALMA

B U C E R Í A S

Í N D I C E

1. MASTER PLAN

2. BUCERÍAS

3. MAPA

4. ALMA

5. AMENIDADES

6. PROYECTO

7- TIPOLOGÍAS

MASTER PLAN

DESARROLLADOR: Grupo Inmobiliario de la Costa AP

INVENTARIO:

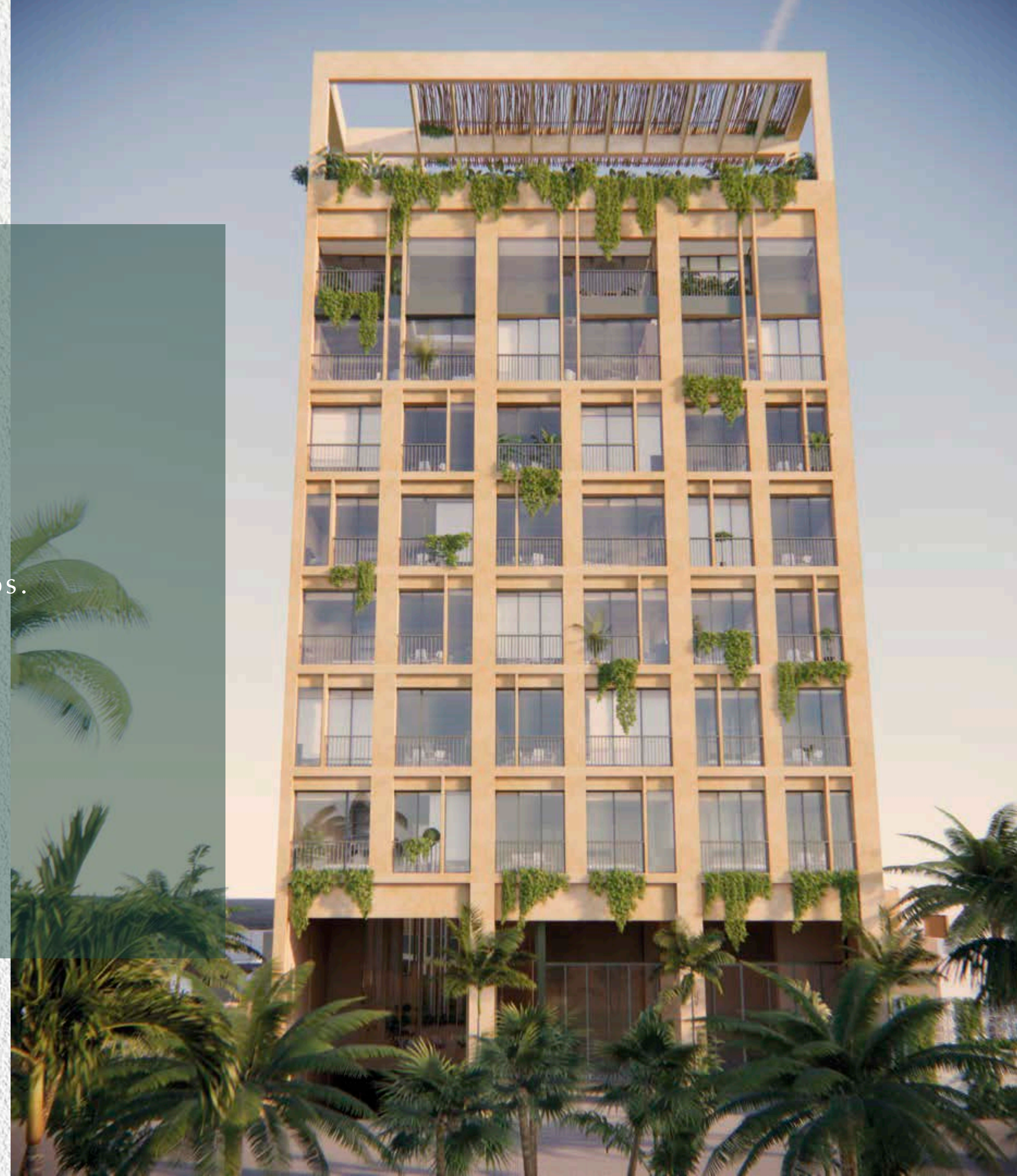
39 Unidades habitacionales de las cuales:

6 PH de 145.12 m² con 3 recámaras y 3 baños.

30 Unidades de 80.24 m² a 82.62 con 2 recámaras y 2 baños.

3 GH de 152.93 m² con 3 recámaras y 3 baños.

UBICACIÓN: Lázaro Cárdenas 114, Zona Dorada, Bucerías,
con vistas parciales al mar y a 150 m de distancia.



BUCERÍAS

Bucerías es una joya costera situada en el municipio de Bahía de Banderas, entre las encantadoras localidades de La Cruz de Huanacastle y Nuevo Vallarta. Este paraíso te invita a descubrir un mar sereno de aguas cristalinas y poco oleaje, perfecto para relajarte bajo el cálido sol mexicano. Su playa de arena dorada se extiende a lo largo de la costa, ofreciéndote un lugar idílico para tomar el sol, nadar o dar un relajante paseo al atardecer.

Sumérgete en su ambiente encantador y auténtico pueblito, donde la cultura local y la hospitalidad de su gente te harán sentir como en casa. Explora sus calles adoquinadas, llenas de coloridas tiendas, galerías de arte y restaurantes con auténtica comida mexicana.

En Bucerías, la serenidad y la belleza natural están presentes en cada rincón.



MAPA

Lázaro Cárdenas 114,
Zona Dorada, Bucerías.

-  Hospital Riviera Nayarit 2 min
-  CHEDRAUI 4 min
-  Acceso a la playa 1 min
-  Aeropuerto 20 min
-  Sobre la zona de restaurantes



Océano
Pacífico



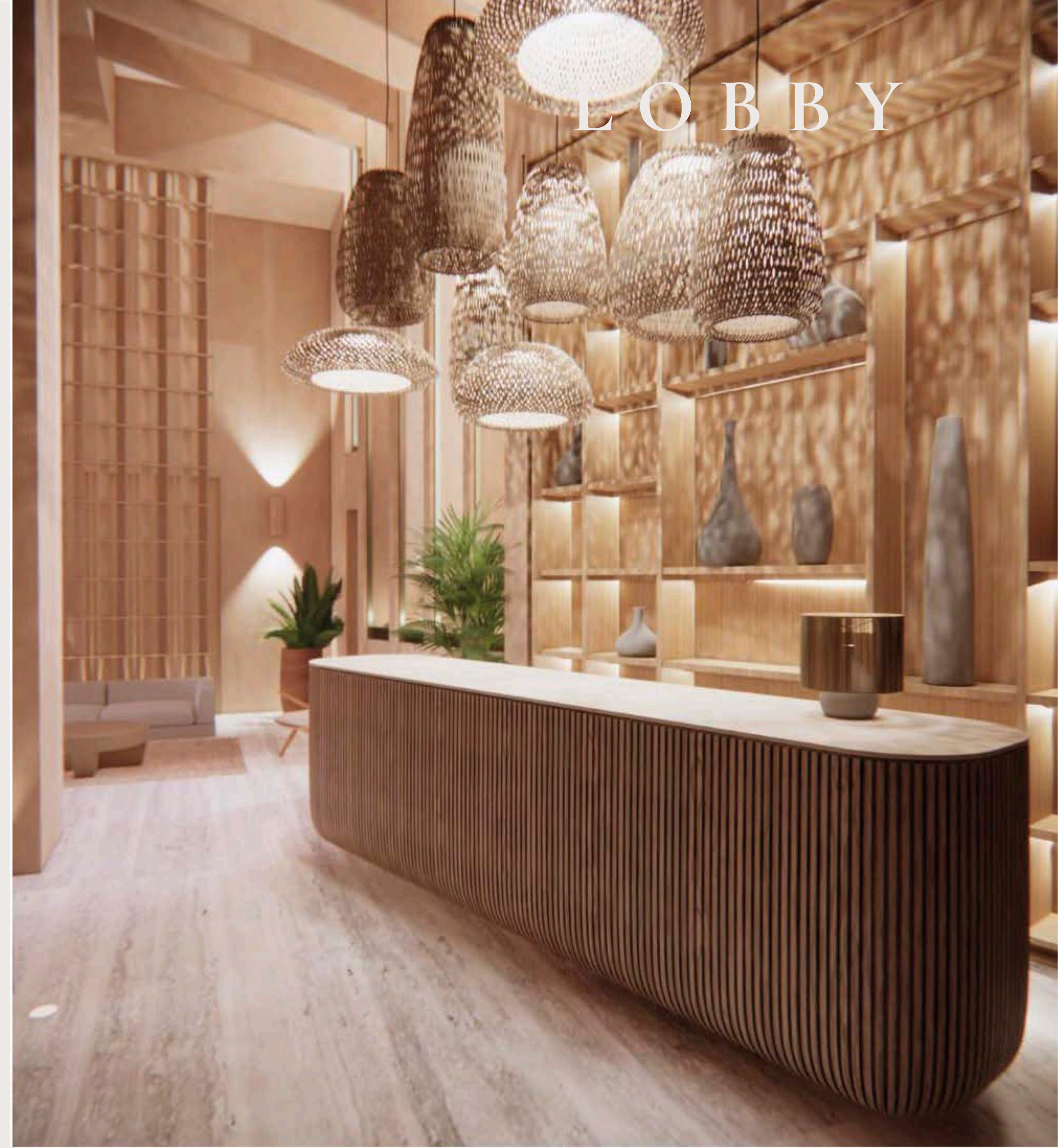
A 150 m
de la playa

ALMA representa a dos almas jóvenes que manifiestan su chispa en esta vida y que continuarán su viaje más allá de esta tierra.

Descubre nuestro emocionante proyecto de viviendas en Bucerías y sé parte de esta comunidad que valora la calidad de vida, la tranquilidad y la belleza de la costa del Pacífico mexicano.

¡Tu nuevo hogar en el paraíso te espera en Bucerías!





LOBBY

*Imagen de carácter ilustrativo, sujeto a cambios sin previo aviso.

AMENIDADES



Alberca infinita ubicada en el Rooftop



Gimnasio completo con vista al mar



Área de Spa



Sauna



Area de BBQ y comedor



Área de coworking



Elevador



estacionamiento
subteraneo

*Imagen de carácter ilustrativo, sujeto a cambios sin previo aviso. Cajones de estacionamiento vendidos por separado.

ROOFTOP



*Imagen de carácter ilustrativo, sujeto a cambios sin previo aviso.

ROOFTOP



*Imagen de carácter ilustrativo, sujeto a cambios sin previo aviso.

ROOFTOP

*Imagen de carácter ilustrativo, sujeto a cambios sin previo aviso.

PROYECTO



*Imagen de carácter ilustrativo, sujeto a cambios sin previo aviso.

PROYECTO

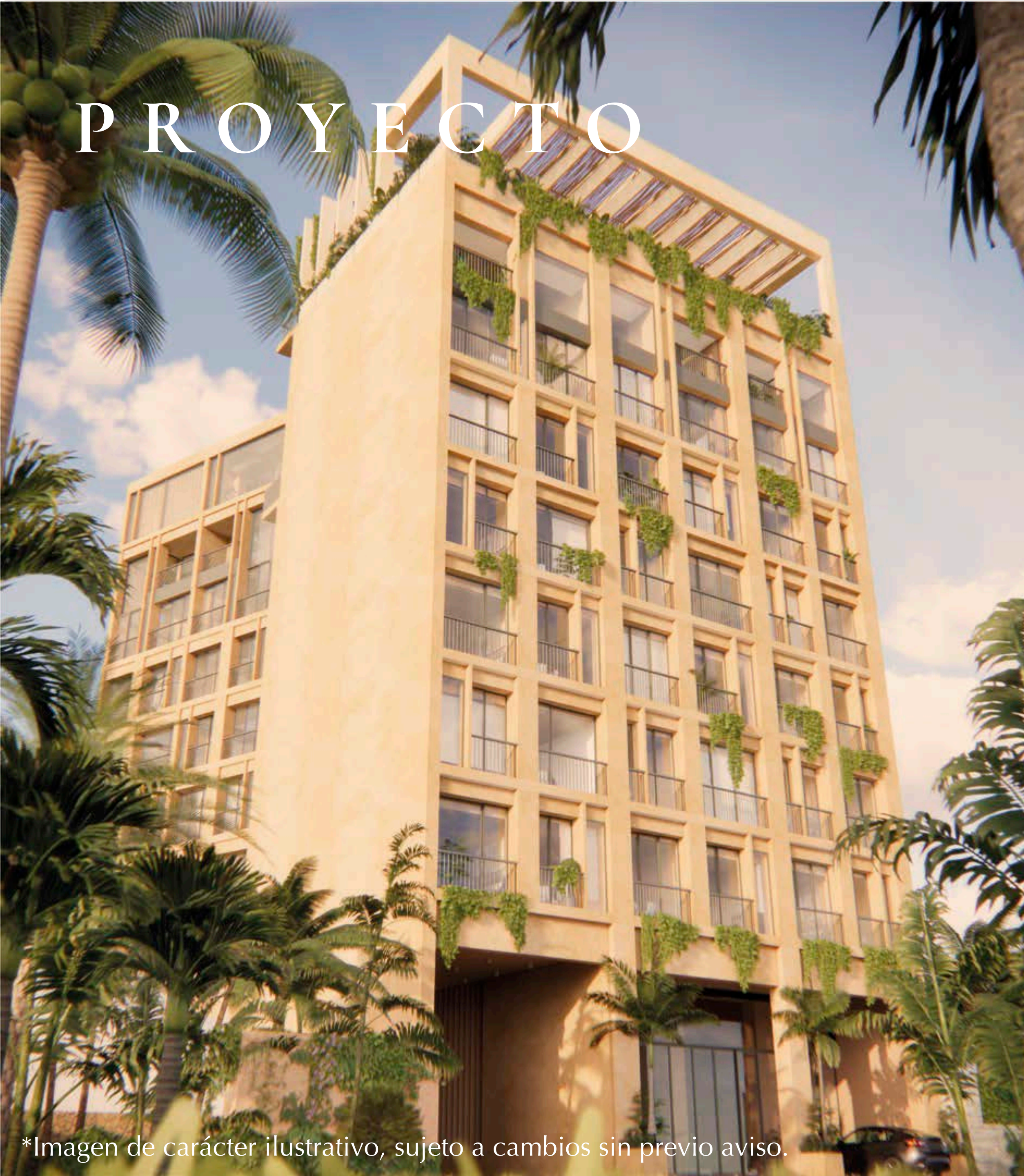


*Imagen de carácter ilustrativo, sujeto a cambios sin previo aviso. Foto real, montaje sobre terreno.

PROYECTO



*Imagen de carácter ilustrativo, sujeto a cambios sin previo aviso. Foto real, montaje sobre terreno.



*Imagen de carácter ilustrativo, sujeto a cambios sin previo aviso.

TIPOLOGÍAS



*Imagen de carácter ilustrativo, sujeto a cambios sin previo aviso.



UNIDADES TIPO 1
30 unidades de 2 recámaras
de 80.24 m² y 82.62 m²

*Imagen de carácter ilustrativo, sujeto a cambios sin previo aviso.



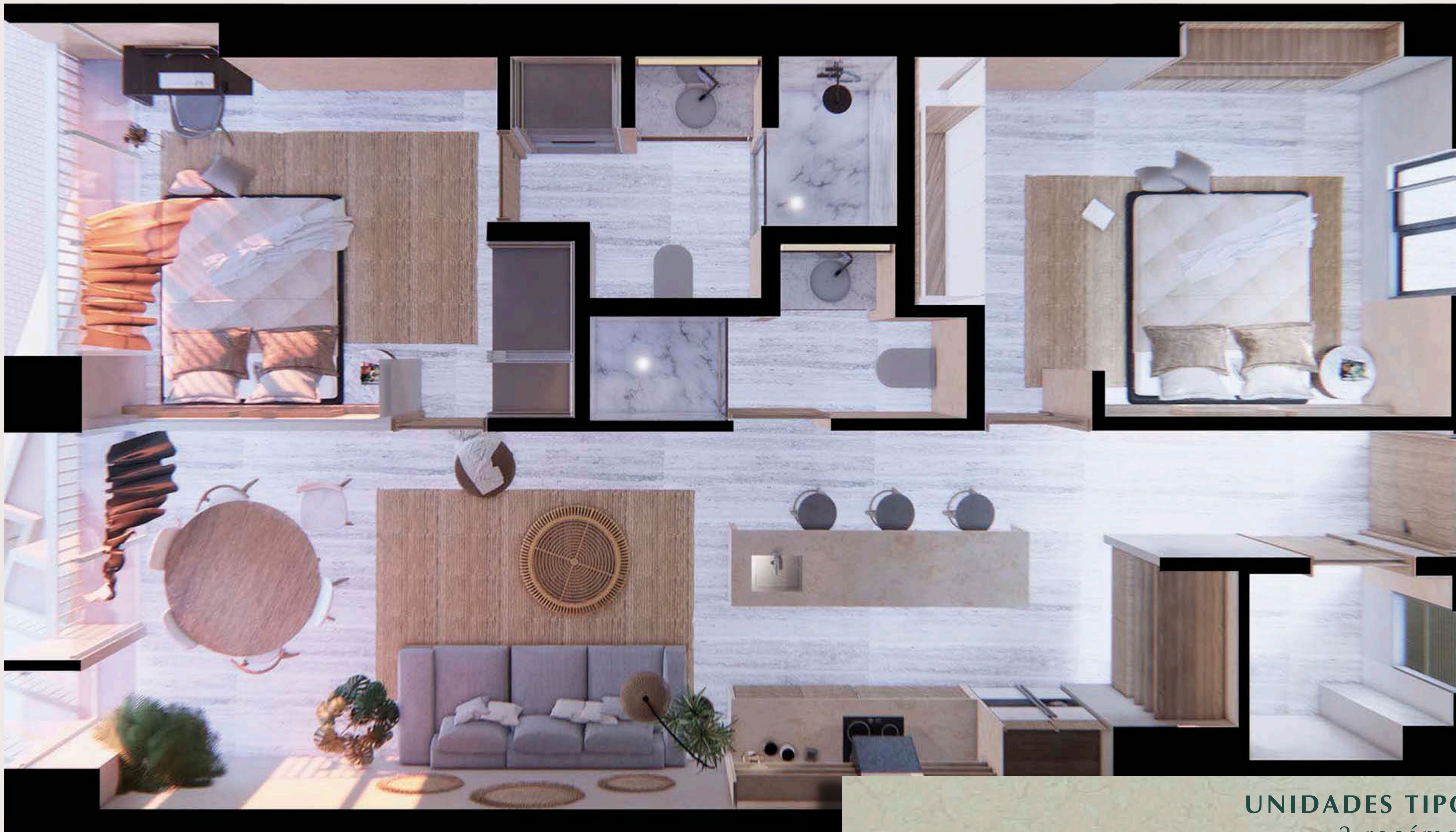
UNIDADES TIPO 1
2 recámaras
de 80.24 m² y 82.62 m²

*Imagen de carácter ilustrativo, sujeto a cambios sin previo aviso.



UNIDADES TIPO 1
2 recámaras
de 80.24 m² y 82.62 m²

*Imagen de carácter ilustrativo, sujeto a cambios sin previo aviso.



UNIDADES TIPO 1
2 recámaras
de 80.24 m2 y 82.62 m2

*Imagen de carácter ilustrativo, sujeto a cambios sin previo aviso.



6 PH con 3 recámaras de 145.12 m2
planta baja

*Imagen de carácter ilustrativo, sujeto a cambios sin previo aviso.



PH con 3 recámaras de 145.12 m²
Planta baja

*Imagen de carácter ilustrativo, sujeto a cambios sin previo aviso.



PH con 3 recámaras de 145.12 m²
Planta alta

*Imagen de carácter ilustrativo, sujeto a cambios sin previo aviso.



PH con 3 recámaras de 145.12 m²
Planta baja

*Imagen de carácter ilustrativo, sujeto a cambios sin previo aviso.



PH con 3 recámaras de 145.12 m2
Planta alta

*Imagen de carácter ilustrativo, sujeto a cambios sin previo aviso.



*Imagen de carácter ilustrativo, sujeto a cambios sin previo aviso.

3 GH con 3 recámaras de 152.93 m2
Planta baja



GH con 3 recámaras de 152.93 m²
Planta baja

*Imagen de carácter ilustrativo, sujeto a cambios sin previo aviso.



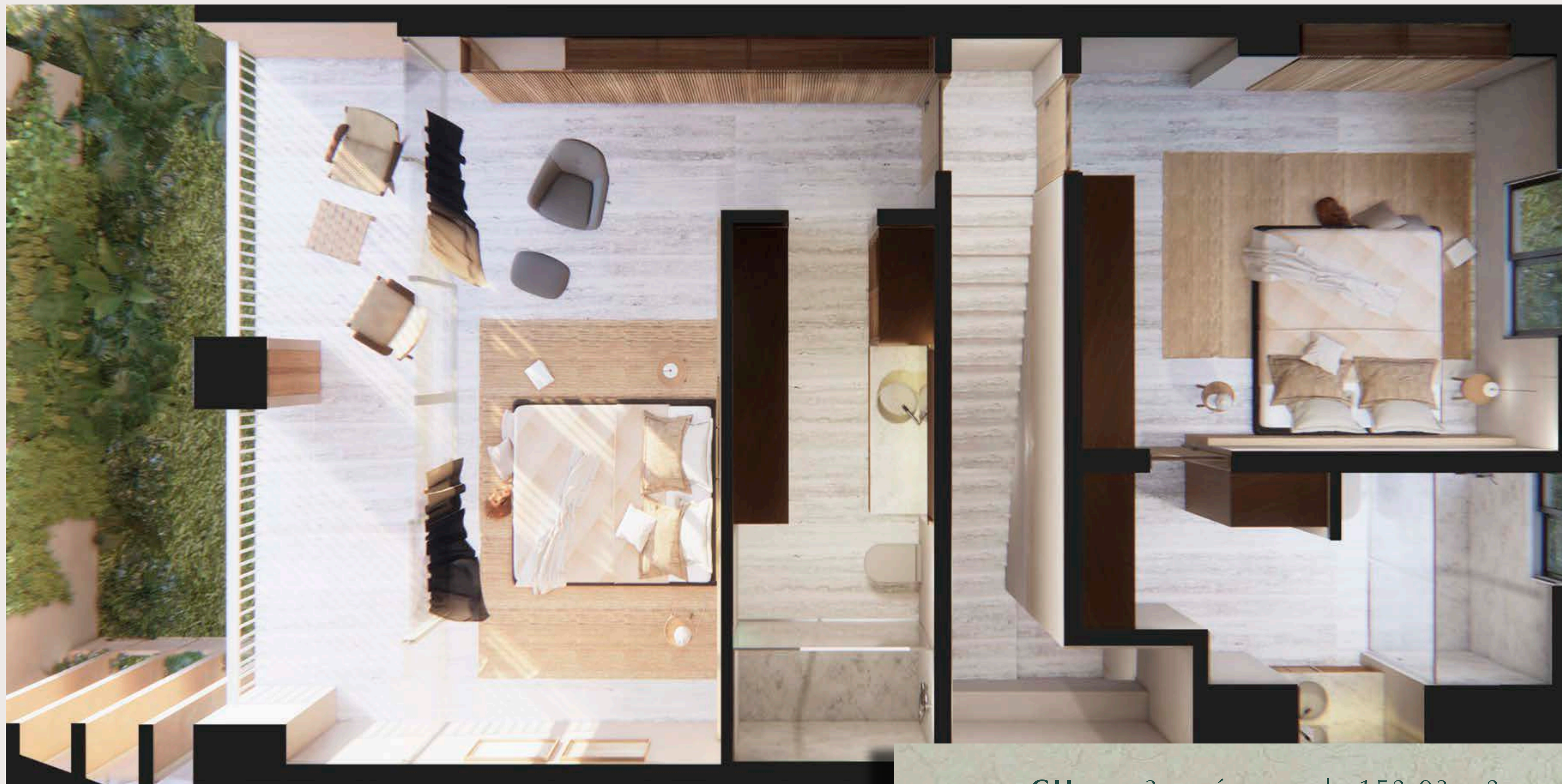
GH con 3 recámaras de 152.93 m²
Planta alta

*Imagen de carácter ilustrativo, sujeto a cambios sin previo aviso.



GH con 3 recámaras de 152.93 m²
Planta baja

*Imagen de carácter ilustrativo, sujeto a cambios sin previo aviso.



GH con 3 recámaras de 152.93 m²
Planta alta

*Imagen de carácter ilustrativo, sujeto a cambios sin previo aviso.



ARQ. DANIEL CHÁVEZ ESPACIOS QUE IMPACTAN

Su gran pasión por la arquitectura lo llevó a ganarse la confianza para formar parte de (MIRALLES TAGLIABUE) en Barcelona. Una de las firmas de arquitectura de mayor prestigio en Europa, creadores del Parlamento de Edimburgo, ganador del (RIBA Stirling Prize), donde estuvo colaborando en proyectos de gran importancia a nivel internacional, desarrollados en ciudades como Barcelona, Edimburgo, Shanghái, Hamburgo, Copenhague y Luxemburgo.

Tras su regreso a México forma su estudio de arquitectura, llamado **DANIEL CHAVEZ ARCHITECTS**, y caracterizado por un sello único especializado en diseño arquitectónico, buscando siempre innovar por medio de la proporción de sus formas, que hacen que la arquitectura cobre vida e impacte, asombrando por su calidez a quienes la viven, apegándose y mimetizándose al paisaje en cada uno de sus proyectos.



GICAP

GRUPO INMOBILIARIO DE LA COSTA AP.